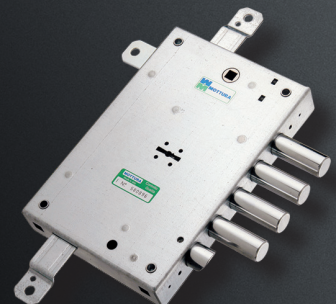
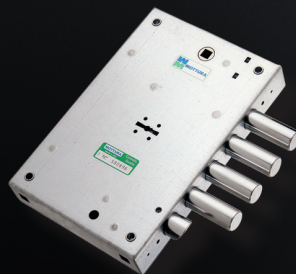
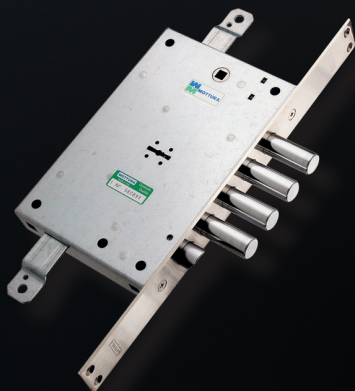


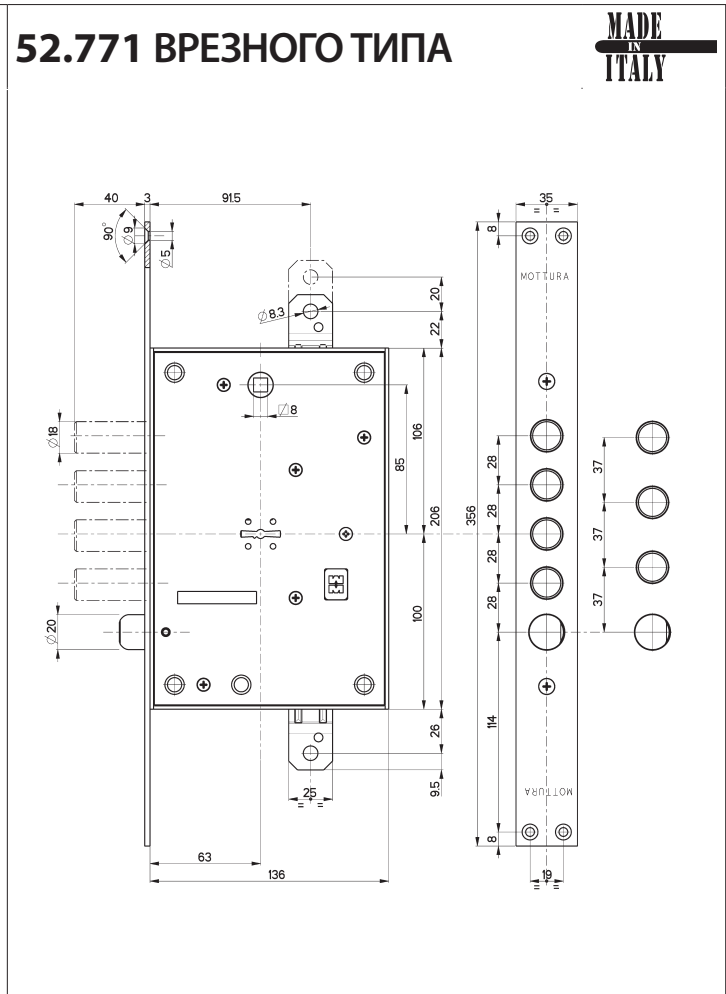
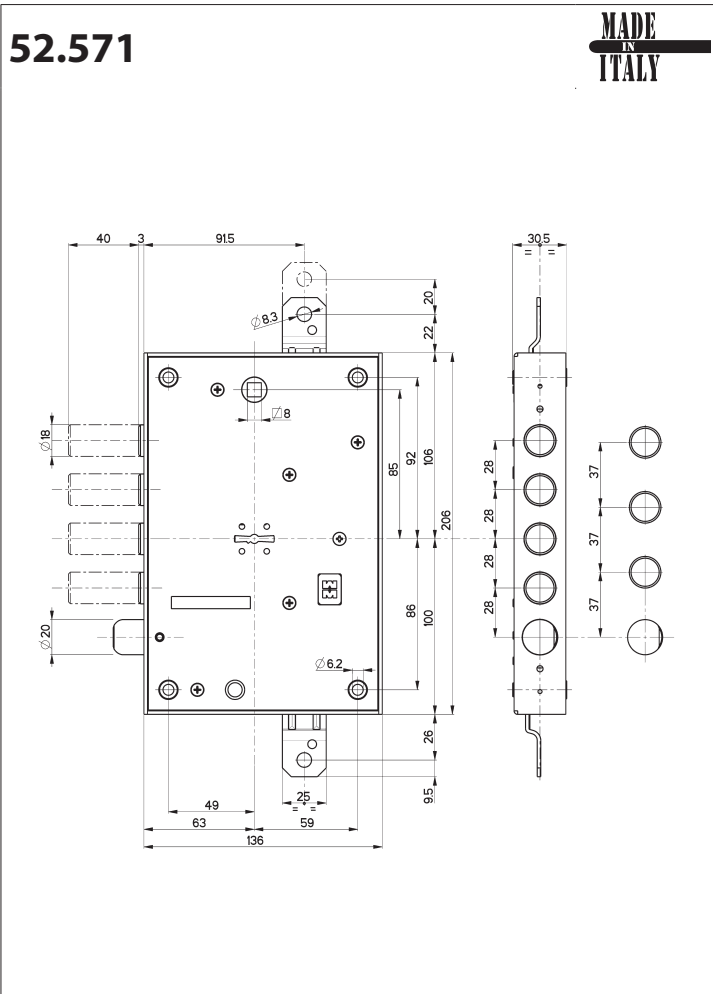
# 52

## СУВАЛЬДНЫЕ ЗАМКИ



Easy  
GO





**Характеристики**  
**Возможные межосевые расстояния: ..../28 - ..../37**

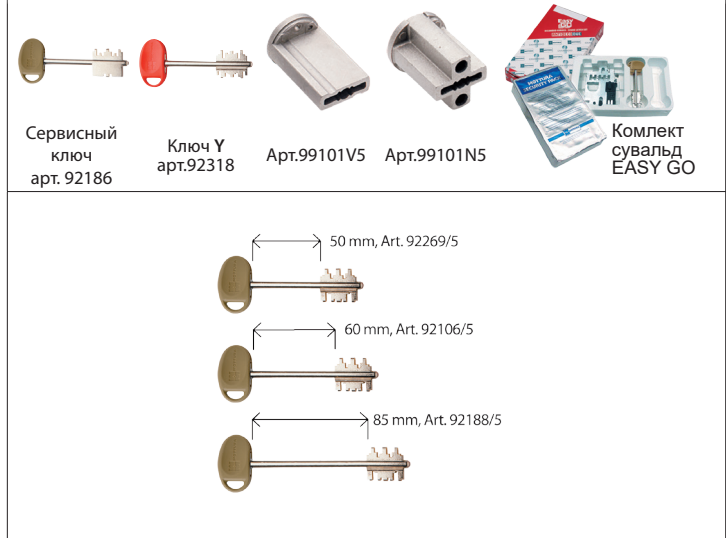
- Боковой замок, замок с тремя или пятью точками запираения
- Удаление ключевого отверстия и ручки 63 мм
- Круглые ригели Ø 18 мм с ходом 40 мм
- Все артикулы могут поставляться левосторонними или правосторонними (пожалуйста, укажите при заказе)

В комплектацию замка входят:

- 3/5 ключей с длиной ножки 40 мм арт. 92187/5
- внутренняя накладка арт. 95324
- наружная накладка арт. 95323

**По заказу** замки могут поставляться в комплектации с:

- ключами с длиной ножки 50 мм арт. 92269/5
- ключами с длиной ножки 60 мм арт. 92106/5
- ключами с длиной ножки 85 мм арт. 92188/5
- внутренними и наружными направляющими ключа арт. 99101V5 или 99101N5
- сервисным ключом арт. 92186







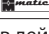



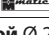
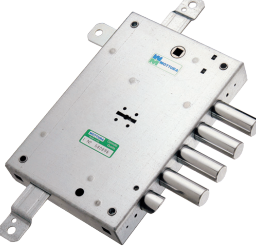

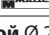


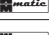

**ПО ЗАПРОСУ**  
 Усилительный рычаг ригелей



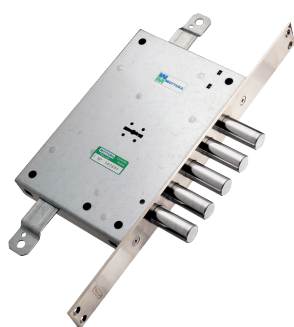


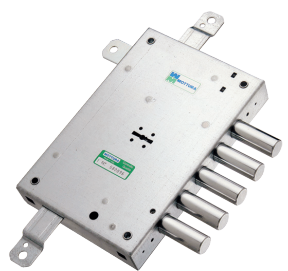


**ПО ЗАПРОСУ**  
 Ключ, открывающий только защелку

**ПО ЗАПРОСУ**  
 Усилительный рычаг ригелей + отметка UNI EN 12209

**ПО ЗАПРОСУ**  
 Ключ Y, открывающий защелку и два оборота

**Примечание :** По запросу замки с рычагом **B** могут иметь отметку о сертификации UNI EN 12209. Добавить U к коду изделия. Сертификат имеет силу только в случае, если замок защищен марганцовистой пластиной, равной или большей размера самого замка

НАКЛАДНЫЕ ЗАМКИ			ЗАМКИ ВРЕЗНОГО ТИПА
	<b>52.570</b> <b>52.770</b>		
	3 ключа		
	5 ключей		
	Модель с 3 ключами 		
	Модель с 5 ключами 		
	<p><b>Боковой замок с защелкой</b> Ø 20 приводимой в действие ключом и фалевой ручкой <input type="checkbox"/> 8</p> <p><b>Реверсивная защелка</b></p> <p>Другие комплектующие <b>НЕ</b> входят в стоимость.</p>		
	<b>52.571</b> <b>52.771</b>		
	3 ключа		
	5 ключей		
	Модель с 3 ключами 		
	Модель с 5 ключами 		
	<p><b>Замок с тремя точками запираения с защелкой</b> Ø 20 приводимой в действие ключом и фалевой ручкой <input type="checkbox"/> 8</p> <p>Ход тяг 20 мм</p> <p><b>Реверсивная защелка</b></p> <p>Другие комплектующие <b>НЕ</b> входят в стоимость.</p>		
	<b>52.572</b>		
	3 ключа		
	5 ключей		
	Модель с 3 ключами 		
	Модель с 5 ключами 		
	<p><b>Замок с пятью точками запираения с защелкой</b> Ø 20 приводимой в действие ключом и фалевой ручкой <input type="checkbox"/> 8</p> <p>Ход тяг 20 мм</p> <p><b>Реверсивная защелка</b></p> <p>Другие комплектующие <b>НЕ</b> входят в стоимость.</p>		
	<b>52.582</b> <b>52.782</b>		
	3 ключа		
	5 ключей		
	Модель с 3 ключами 		
	Модель с 5 ключами 		
	<p><b>Боковой замок без защелки</b></p> <p>Другие комплектующие <b>НЕ</b> входят в стоимость</p>		

НАКЛАДНЫЕ ЗАМКИ			ЗАМКИ ВРЕЗНОГО ТИПА
	<b>52.583</b>		
	<b>52.783</b>		
	3 ключа		
	5 ключей		
	Модель с 3 ключами  Модель с 5 ключами 		
<b>Замок с тремя точками запираения без защелки</b> Ход тяг 20 мм  Другие комплектующие <b>НЕ</b> входят в стоимость			
	<b>52.584</b>		
	3 ключа		
	5 ключей		
	Модель с 3 ключами  Модель с 5 ключами 		
	<b>Замок с пятью точками запираения без защелки</b> Ход тяг 20 мм  Другие комплектующие <b>НЕ</b> входят в стоимость		



**ПО ЗАПРОСУ:** 1 Замки с монтажным ключом и автоматической перекодировкой

**СТАНДАРТНАЯ КОМПЛЕКТАЦИЯ:** 1 синий монтажный ключ с индивидуальной кодировкой. 3/5 основных ключей: открывают 4 оборота и защелку, автоматически перекодируют замок



**ПО ЗАПРОСУ**  
Ключ, открывающий только защелку



**ПО ЗАПРОСУ**  
Ключ Y, открывающий защелку и два оборота

### ЗАПАСНЫЕ ЧАСТИ И АКСЕССУАРЫ К СЕРИИ 50 В РАЗДЕЛЕ

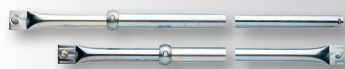


СМЕННЫЕ СУВАЛЬДЫ

**91**

**92**

КЛЮЧИ



ТЯГИ

**93**

**94**

ТОРЦЕВЫЕ ПЛАНКИ, ОТВЕТНЫЕ ПЛАНКИ



НАКЛАДКИ

**95**

**99**

РАЗЛИЧНЫЕ АКСЕССУАРЫ

