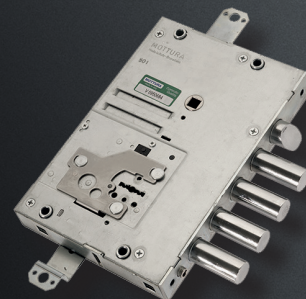
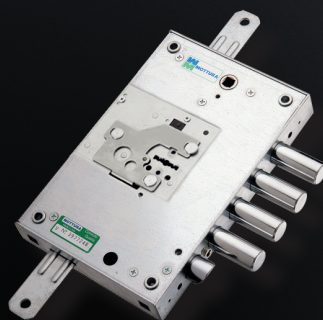
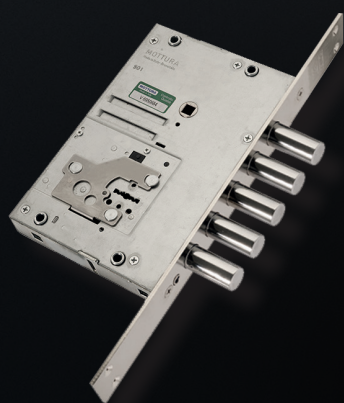


# 52J

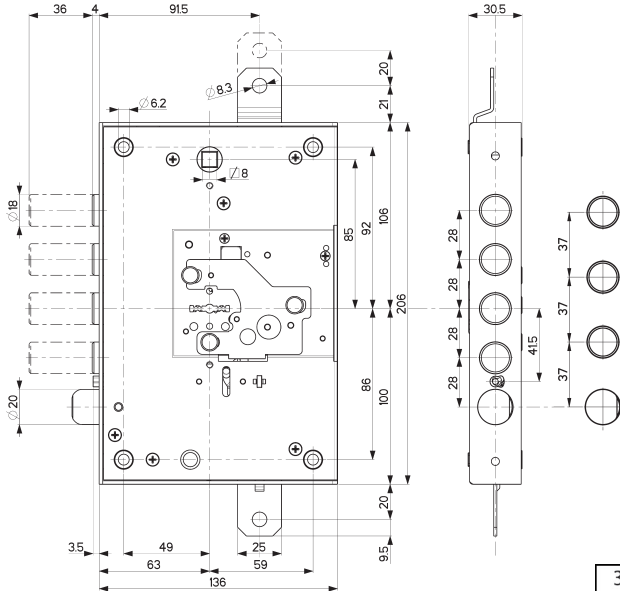
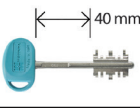
ПЕРЕКОДИРУЕМЫЕ  
СУВАЛЬДНЫЕ  
ЗАМКИ



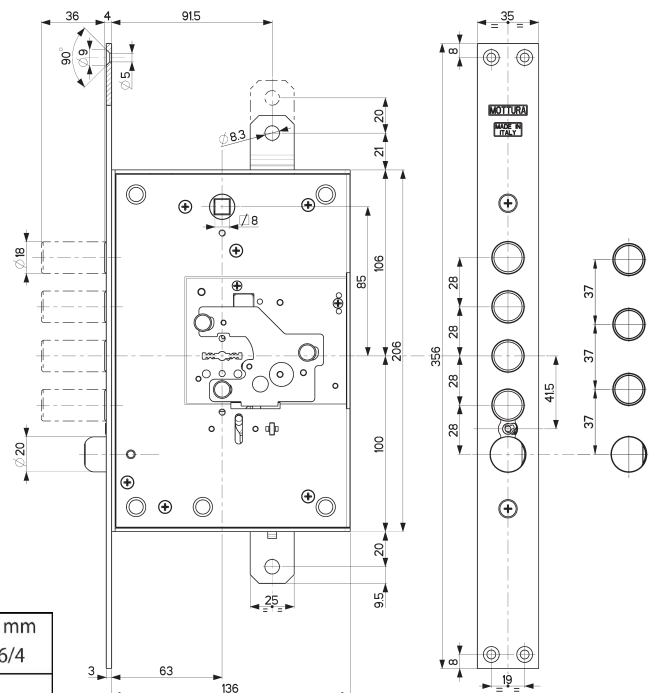
**REPLAY**



52.J571

MADE  
IN  
ITALY3/5 key 40 mm  
art. 92336/4

52.J771 ВРЕЗНОГО ТИПА

MADE  
IN  
ITALY**Характеристики****Возможные межосевые расстояния: ..../28 - ..../37**

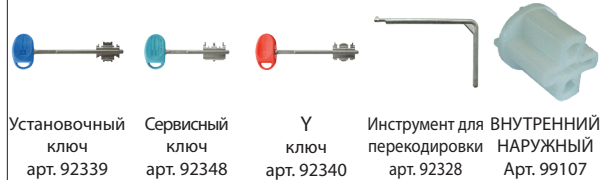
- Замок с тремя точками запираения
- Удаление ключевого отверстия и ручки 63 мм
- Круглые ригели Ø 18 мм с ходом 36 мм
- Ход тяг 20 мм
- Все артикулы могут поставляться левосторонними или правосторонними (пожалуйста, укажите при заказе)

В комплектацию замка входят:

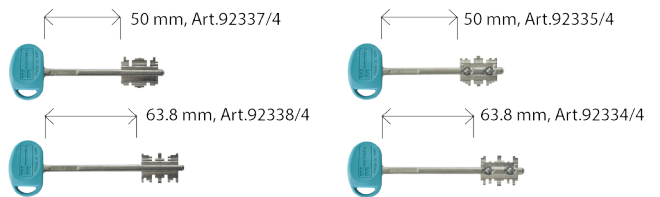
- 3/5 ключей с длиной ножки 40 мм арт. 92336/4 (арт. 92333/4 модель с MyKey®)
- ключ с перекодировкой арт. 92328
- внутренняя накладка арт. 95324
- наружная накладка арт. 95323

**По заказу** замки могут поставляться в комплектации с:

- ключами с длиной ножки 50 мм арт. 92337/4 (арт. 92335/4 модель с MyKey®)
  - ключами с длиной ножки 63.8 мм арт. 92338/4 (арт. 92334/4 модель с MyKey®)
  - внутренними и наружными направляющими ключа арт. 99107
- Замки могут поставляться в комплектации с установочным ключом арт. 92339 (арт. 92342 модель с MyKey®).



Установочный ключ арт. 92339    Сервисный ключ арт. 92348    Y-ключ арт. 92340    Инструмент для перекодировки арт. 92328    ВНЕШНИЙ НАРУЖНЫЙ арт. 99107



**ПО ЗАПРОСУ**  
Усилительный рычаг ригелей



Специальный  
профиль "ММ"


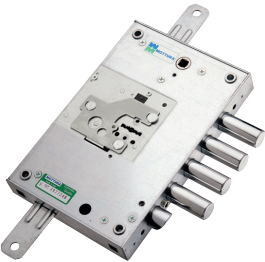
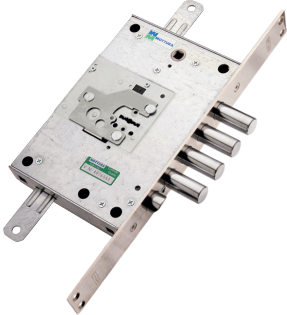


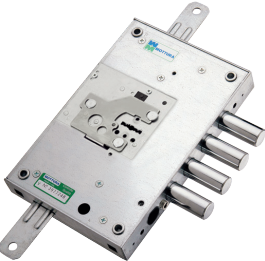
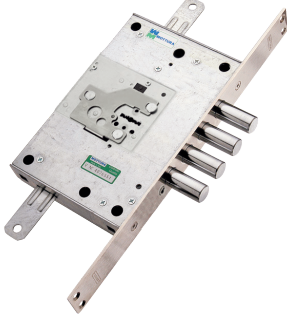












**ПО ЗАПРОСУ**  
Усилительный рычаг ригелей  
+ отметка UNI EN 12209



**ПО ЗАПРОСУ**  
ПОСТАВЛЯЕТСЯ С  
ЗАЩИЩЕННЫМИ КЛЮЧАМИ

**Примечание :** По запросу замки с рычагом В могут иметь отметку о сертификации UNI EN 12209. Добавить U к коду изделия. Сертификат имеет силу только в случае, если замок защищен марганцовистой пластиной, равной или большей размера самого замка

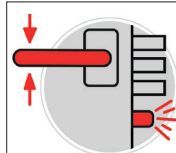
НАКЛАДНЫЕ ЗАМКИ			ЗАМКИ ВРЕЗНОГО ТИПА
	<h2>52.J571</h2>		
	<h2>52.J771</h2>		
	3 ключа		
	5 ключей		
	3 ключа  5 ключа 		
<p><b>Замок с тремя точками запираения с защелкой Ø 20 приводимой в действие ключом и фалевой ручкой <input checked="" type="checkbox"/> 8</b> <b>Реверсивная защелка</b></p> <p>Другие комплектующие <b>НЕ</b> входят в стоимость.</p>			
	<h2>52.J583</h2>		
	<h2>52.J783</h2>		
	3 ключа		
	5 ключей		
	3 ключа  5 ключа 		
<p><b>Замок с тремя точками запираения без защелки</b></p> <p>Другие комплектующие <b>НЕ</b> входят в стоимость</p>			

		НАКЛАДКИ	
		ВНУТРЕННИЕ	НАРУЖНЫЕ
ПОСТАВЛЯЕТСЯ	 95324	 95323	
По заказу	<div style="display: flex; justify-content: space-around;"> <div style="text-align: center;">  95407           </div> <div style="text-align: center;">  95224/B           </div> </div>	<div style="display: flex; justify-content: space-around;"> <div style="text-align: center;">  95244/5           </div> <div style="text-align: center;">  95405           </div> </div> <div style="display: flex; justify-content: space-around; margin-top: 20px;"> <div style="text-align: center;">  95223           </div> <div style="text-align: center;">  95223/B           </div> </div>	

Все замки Replay могут поставляться с защищенными ключами My Key. При заказе добавить "М" к артикулу



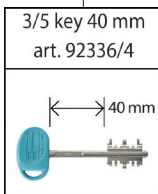
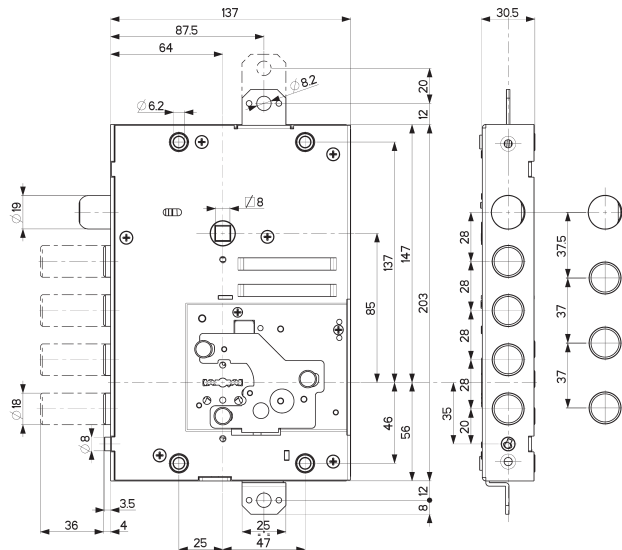
MyKey - патент MOTTURA



ПОСТАВЛЯЕТСЯ С БЛОКИРУЮЩЕЙСЯ ЗАЩЕЛКОЙ при закрытом замке

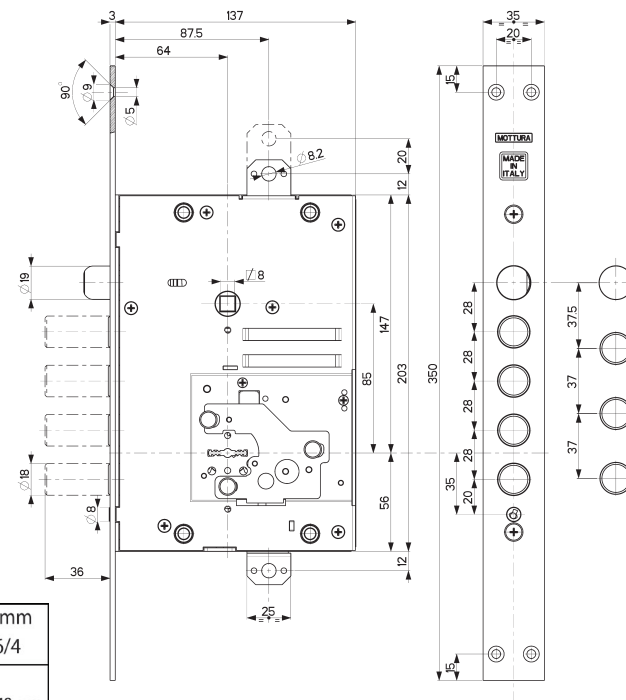
## 52.J515

MADE IN ITALY



## 52.J535 ВРЕЗНОГО ТИПА

MADE IN ITALY



### Характеристики

**Возможные межосевые расстояния: ..../28 - ..../37**

- Замок с тремя точками запираения
- Удаление ключевого отверстия и ручки 64 мм
- Круглые ригели Ø 18 мм с ходом 36 мм
- Ход тяг 20 мм
- Все артикулы могут поставляться левосторонними или правосторонними (пожалуйста, укажите при заказе)

В комплектацию замка входят:

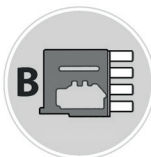
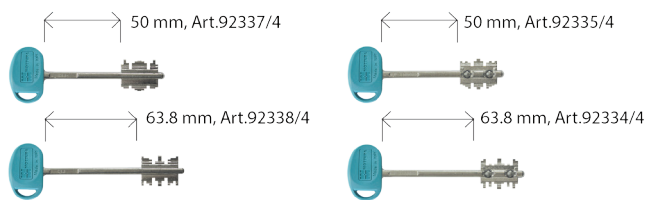
- 3/5 ключей с длиной ножки 40 мм арт. 92336/4 (арт. 92333/4 модель с MyKey®)
- ключ с перекодировкой арт. 92328
- внутренняя накладка арт. 95324
- наружная накладка арт. 95323

**По заказу** замки могут поставляться в комплектации с:

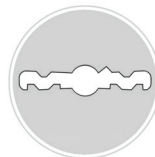
- ключами с длиной ножки 50 мм арт. 92337/4 (арт. 92335/4 модель с MyKey®)
- ключами с длиной ножки 63.8 мм арт. 92338/4 (арт. 92334/4 модель с MyKey®)
- внутренними и наружными направляющими ключа арт. 99107
- Замки могут поставляться в комплектации с установочным ключом арт. 92339 (арт. 92342 модель с MyKey®).



Установочный ключ арт. 92339    Сервисный ключ арт. 92348    Y ключ арт. 92340    Инструмент для перекодировки арт. 92328    ВНУТРЕННИЙ НАРУЖНЫЙ арт. 99107



**ПО ЗАПРОСУ**  
Усилительный рычаг ригелей



**Специальный**  
профиль "ММ"


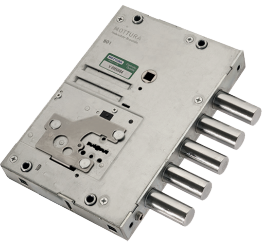
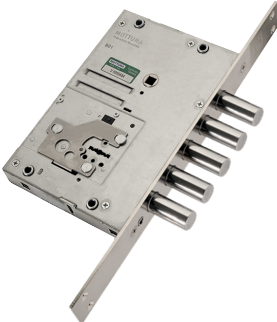
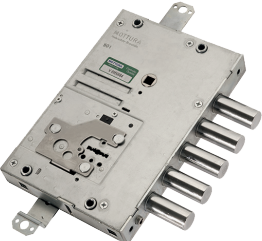
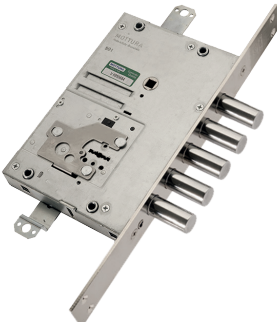
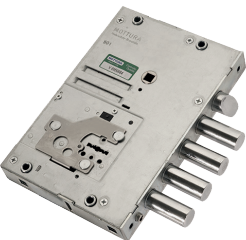
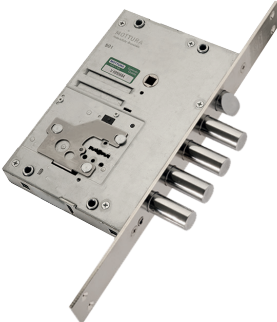
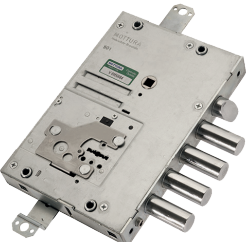
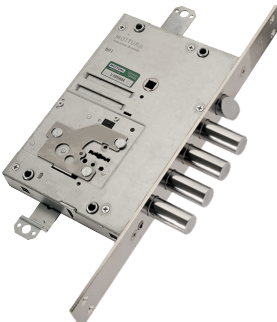


**ПО ЗАПРОСУ**  
Усилительный рычаг ригелей  
+ отметка UNI EN 12209



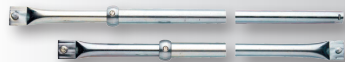
**ПО ЗАПРОСУ**  
ПОСТАВЛЯЕТСЯ С  
ЗАЩИЩЕННЫМИ КЛЮЧАМИ

Примечание : По запросу замки с рычагом В могут иметь отметку о сертификации UNI EN 12209. Добавить U к коду изделия. Сертификат имеет силу только в случае, если замок защищен марганцовистой пластиной, равной или большей размера самого замка

НАКЛАДНЫЕ ЗАМКИ			ЗАМКИ ВРЕЗНОГО ТИПА
	<b>52.J500</b> <b>52.J520</b>		
	3 ключа		
	5 ключей		
	3 ключа — <del>MY</del> KEY		
	5 ключей — <del>MY</del> KEY		
<p><b>Боковой замок без защелки</b></p> <p>Другие комплектующие <b>НЕ</b> входят в стоимость</p>			
	<b>52.J505</b> <b>52.J525</b>		
	3 ключа		
	5 ключей		
	3 ключа — <del>MY</del> KEY		
	5 ключей — <del>MY</del> KEY		
<p><b>Замок с тремя точками запираения без защелки</b></p> <p>Ход тяг 20 мм</p> <p>Другие комплектующие <b>НЕ</b> входят в стоимость</p>			
	<b>52.J510</b> <b>52.J530</b>		
	3 ключа		
	5 ключей		
	3 ключа — <del>MY</del> KEY		
	5 ключей — <del>MY</del> KEY		
<p><b>Боковой замок с защелкой Ø 19 приводимой в действие ключом и фалевой ручкой <math>\square</math>8</b></p> <p><b>Реверсивная защелка</b></p> <p>Другие комплектующие <b>НЕ</b> входят в стоимость.</p>			
	<b>52.J515</b> <b>52.J535</b>		
	3 ключа		
	5 ключа		
	3 ключей — <del>MY</del> KEY		
	5 ключей — <del>MY</del> KEY		
<p><b>Замок с тремя точками запираения с защелкой Ø 19 приводимой в действие ключом и фалевой ручкой <math>\square</math>8</b></p> <p>Ход тяг 20 мм</p> <p>Другие комплектующие <b>НЕ</b> входят в стоимость.</p>			

## ЗАПАСНЫЕ ЧАСТИ И АКСЕССУАРЫ К СЕРИИ 52J В РАЗДЕЛЕ

**92** КЛЮЧИ



ТЯГИ **93**

**94** ТОРЦЕВЫЕ ПЛАНКИ,  
ОТВЕТНЫЕ ПЛАНКИ



НАКЛАДКИ **95**

**99** РАЗЛИЧНЫЕ  
АКСЕССУАРЫ

