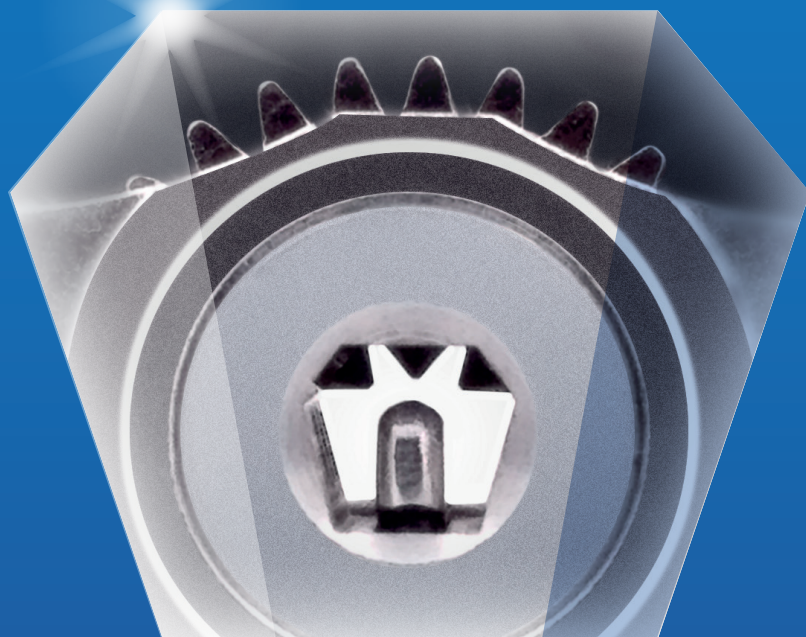


MADE  
IN  
ITALY



**3Dkey**<sup>®</sup>

БЕЗОПАСНОСТЬ  
В 3 ИЗМЕРЕНИЯХ



*safeguarding your security*





# БЕЗОПАСНОСТЬ

## В 3 ИЗМЕРЕНИЯХ

MADE IN  
MOTTURA

- ◆ ЗАЩИТА
- ◆ ТЕХНОЛОГИЯ
- ◆ СТИЛЬ

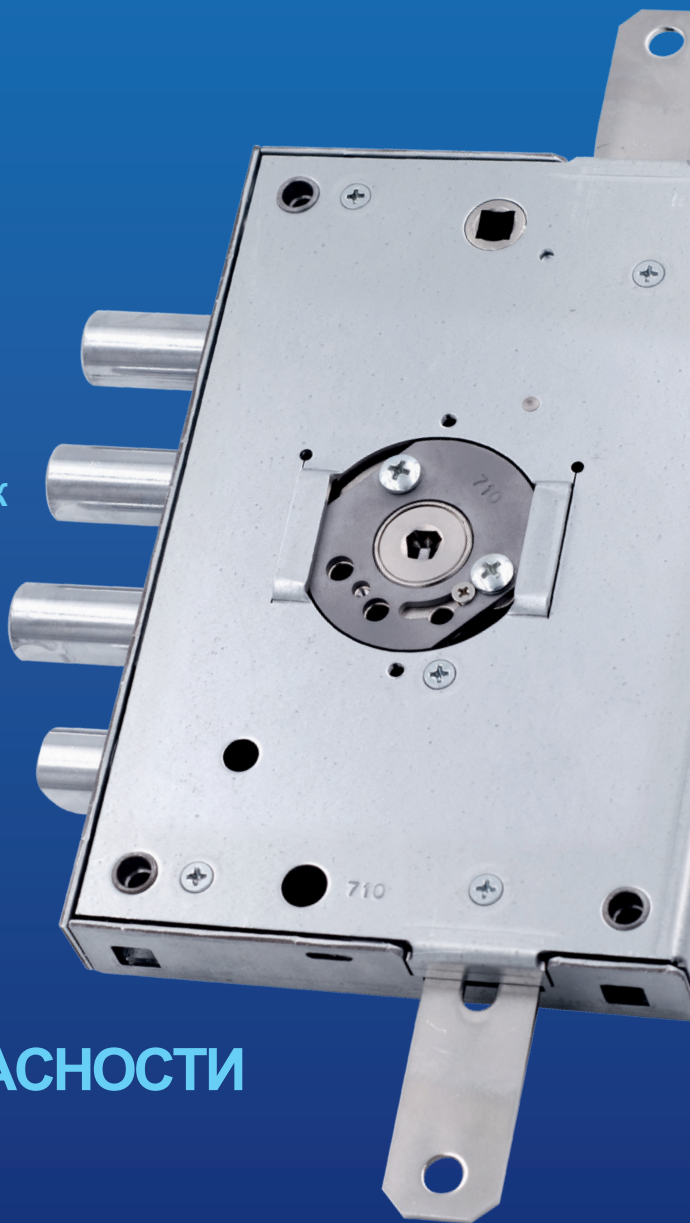


**МOTTURA ПРЕДСТАВЛЯЕТ  
УНИКАЛЬНЫЙ ЗАПАТЕНТОВАННЫЙ ЗАМОК**  
для стальных дверей, имеющий

- шестигранное ключевое отверстие
- 2 десмодромные дорожки
- 3 кодовые плоскости
- защищенное, контролируемое и  
сертифицированное изготовление  
дубликатов только на фабрике

**Mottura для обеспечения**

## МАКСИМАЛЬНОЙ БЕЗОПАСНОСТИ

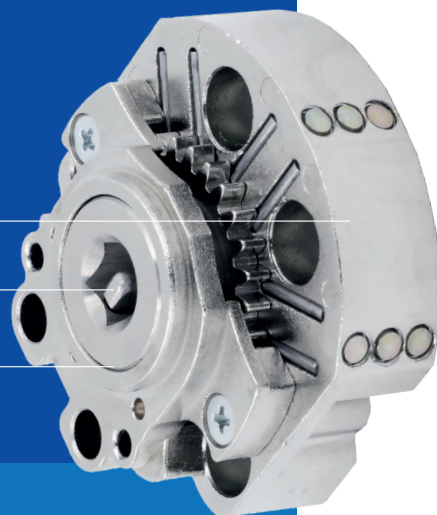


## Нуклео

Съемное нуклео  
Заменяется в случае потери ключа для обеспечения  
полной безопасности

Мягкое бесшумное вращение ключа

Варианты исполнения: **VARIO**, с монтажным ключом,  
Функция **ARMO/RIARMO** только на односистемных замках



## Ключ



Шестигранный ключ,  
имеющий 3 кодовые поверхности + 2  
десмодромные дорожки

Кодировочные пины из закаленной стали

10 миллиардов возможных кодовых комбинаций

Ножка ключа 20 - 30 - 40 мм, либо СКЛАДЫВАЮЩАЯСЯ

Защищенное и контролируемое изготовление дубликатов  
только на фабрике Моттура

## Шкала уровней безопасности

	СУВАЛЬДНЫЙ ЗАМОК С НУКЛЕО*	ЗАМОК С ЦИЛИНДРОМ*	*
Кодовые комбинации	240.000	80 миллионов	10 миллиардов
Кодовые поверхности	2	2	3
Десмодромные дорожки	-	1	2
Изготовление дубликатов	Свободное	Защищенное	Контролируемое сертифицированное
Защита от бампинга / пикинга / трейсинга	-	✓	✓
Мастеризация	-	✓	✓
Защита от высверливания	-	✓	✓
Пины из закаленной стали	-	✓	✓
<b>ЗАЩИТА</b>	◆	◆◆	◆◆◆
<b>ТЕХНОЛОГИЯ</b>	◆	◆◆	◆◆◆
<b>СТИЛЬ</b>	◆	◆	◆◆◆

\* Таблица носит индикативный характер и учитывает средний уровень изделий, представленных на рынке



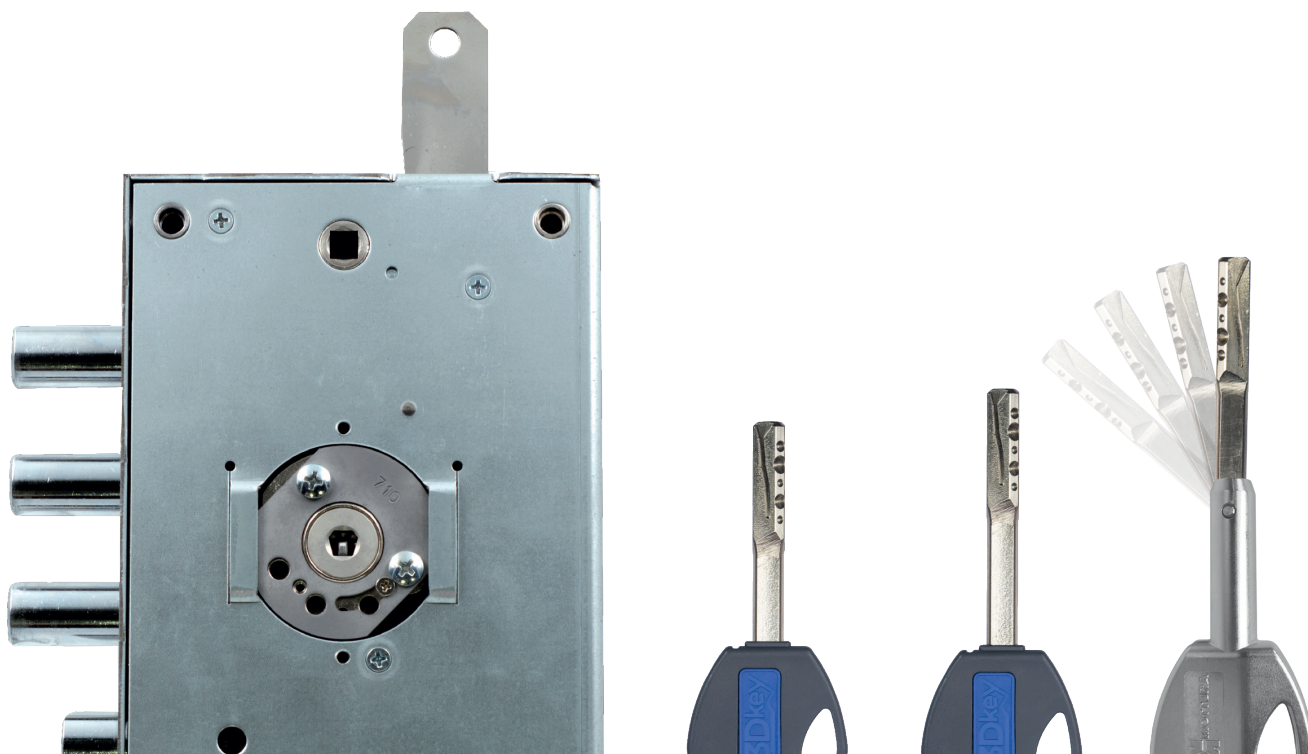
Новый замок **3DKey**, спроектированный и производимый исключительно на фабрике Mottura, представляет собой эволюцию защищенности двери и является результатом исследований и экспериментов в области безопасности, которые Mottura реализует с момента своего основания.

3DKey-замок высочайшей защищенности для стальных дверей. Имеет шестереночный привод. Совместим по размерам и точкам крепления с основными замками для стальных дверей, но превосходит по уровню защищенности как замки с цилиндрическим механизмом, так и сувальдные замки. 3DKey имеет уникальный элемент - запатентованное сменное нуклео.

3DKey более тонкий, чем другие замки для стальных дверей. Он имеет толщину 25 мм, что дает возможность более широкого использования, а также дополнительного усиления замка при помощи марганцовистых пластин.

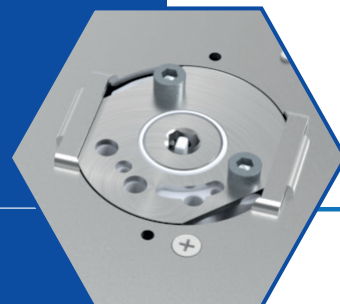
Ключ имеет шестиугольное сечение с 3-мя кодируемыми поверхностями и 2-мя дескрипторными дорожками. Это абсолютная новинка, обеспечивающая 10 миллиардов возможных кодовых комбинаций (в 100 раз больше, чем цилиндрический механизм), защищенное и контролируемое изготовление дубликатов на фабрике Моттура.

3DKey - идеальный выбор для клиента, который не согласен идти на компромисс в безопасности и ищет эксклюзивный уровень.



## Внутренняя пластина

для защиты нуклео (внутренняя сторона)  
Используется специальная пластина, которая имеет функцию защиты нуклео и позволяет его заменить.



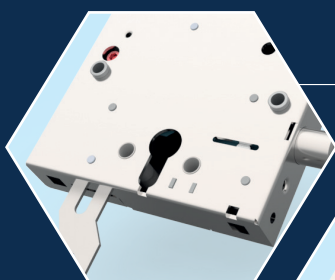
## Наружная пластина

для защиты нуклео (наружная сторона). Используется специальная пластина из марганцовистой стали

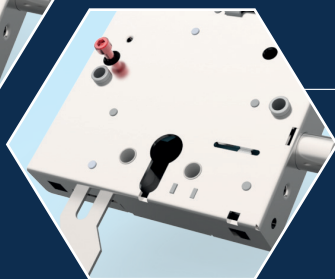
Полная защита нуклео



## Двухсистемные многофункциональные замки: зависимые и независимые



Зависимые замки с блокировкой верхнего замка-



Независимые замки  
**VITE DISINSERITA**

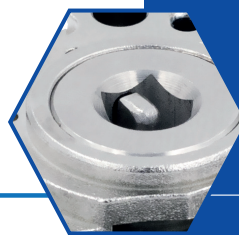
На всех двухсистемных замках имеется специальный винт, который обеспечивает зависимое и независимое открывание верхнего и нижнего замка (винт вкручен - зависимое открывание, винт выкручен - независимое открывание). При зависимом запираании нижний замок блокирует открывание верхнего замка.

# ЗАМОК ВЫСОЧАЙШЕЙ БЕЗОПАСНОСТИ С ШЕСТЕРЕНОЧНЫМ ПРИВОДОМ ДЛЯ ПЛАВНОГО И БЕСШУМНОГО ЗАКРЫВАНИЯ

## Безопасность

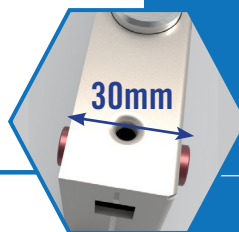
Для Вашей безопасности в замках 3DKey используется специальный механизм смещения при вставленном изнутри ключе

Механизм не позволяет ключу в состоянии покоя выравнять пины



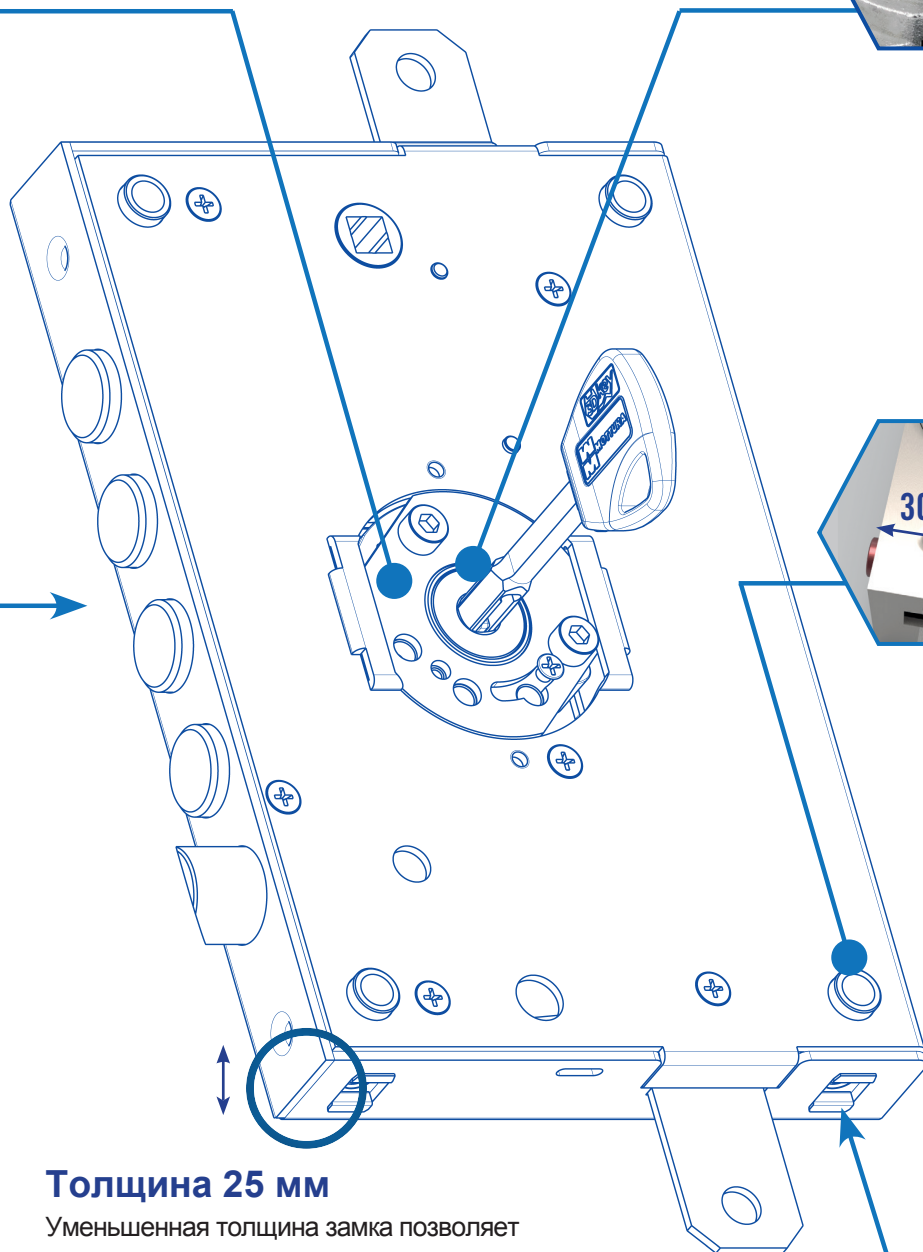
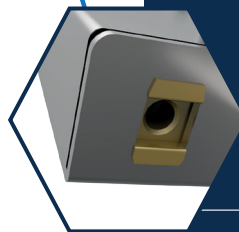
## Торцевые крепления

Отверстия на стандартной высоте для взаимозаменяемости с замками Моттура серий 84,85



## Боковые крепления

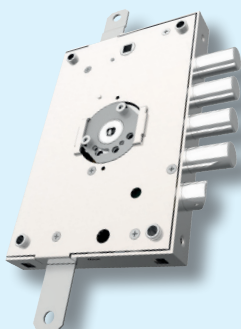
Крепления замка через боковые втулки по запросу



### Толщина 25 мм

Уменьшенная толщина замка позволяет установить дополнительно защитную пластину на весь корпус замка для максимальной его защиты.

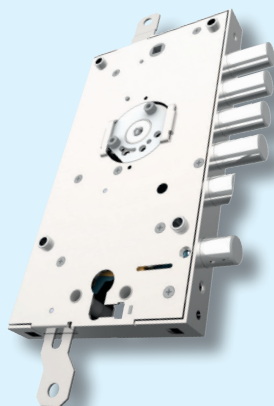




### 3D571 (Ключ/ключ) - 3D573 (Ключ/ноб)

Замок на 3 точки запираения с торцевой планкой или без торцевой планки с возможностью поставки с внутренним нобом.

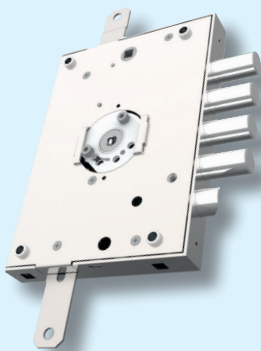
- Удаление ключевого отверстия 63 мм
- Межосевые расстояния 28 / 37 мм
- Серийно поставляются с 3/5 ключами
- Варианты исполнения: ARMO/RIARMO - Монтажный ключ - Vario



### 3D587/588 (Ключ/ключ) - 3D597/598 (Ключ/ноб)

Замок двухсистемный на 3 точки запираения с торцевой планкой или без торцевой планки с возможностью поставки с внутренним нобом.

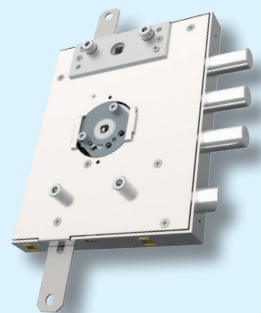
- Удаление ключевого отверстия 63 мм (3DKey и цилиндрический механизм)
- Межосевые расстояния 28 / 37 мм
- Ограничитель открывания (арт 3D588-3D598 ноб)
- Серийно поставляются с 3/5 ключами
- Варианты исполнения: Монтажный ключ - Vario



### 893D571DR (Ключ/ключ) - 893D573DR (Ключ/ноб)

Замок “на замену” с удалением ключевого отверстия 73 мм на 3 точки запираения без торцевой планки с возможностью поставки с внутренним нобом.

- Удаление ключевого отверстия 73 мм
- Межосевые расстояния 28 / 37 мм
- Серийно поставляются с 3/5 ключами
- Варианты исполнения: Монтажный ключ - Vario



### 893D571GR (Chiave/chiave) - 893D573GR (Chiave/pomolo)

Замок “на замену” с удалением ключевого отверстия 89 мм на 3 точки запираения без торцевой планки с возможностью поставки с внутренним нобом.

- Удаление ключевого отверстия 89 мм
- Межосевые расстояния 37 мм
- Серийно поставляются с 3/5 ключами
- Варианты исполнения: Монтажный ключ - Vario

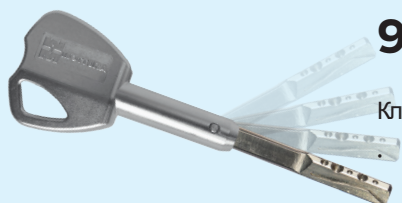




## 92350/351/352

Ключ с фиксированной ножкой

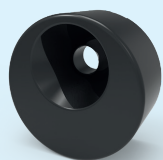
- Длина ножки 20/30/40 мм



## 92353

Ключ со складной ножкой

Ключ складывается для уменьшения размера



## 94924

Защитная накладка **Defender**  
Ø50 мм

- Высота 25 мм
- С винтами в комплекте

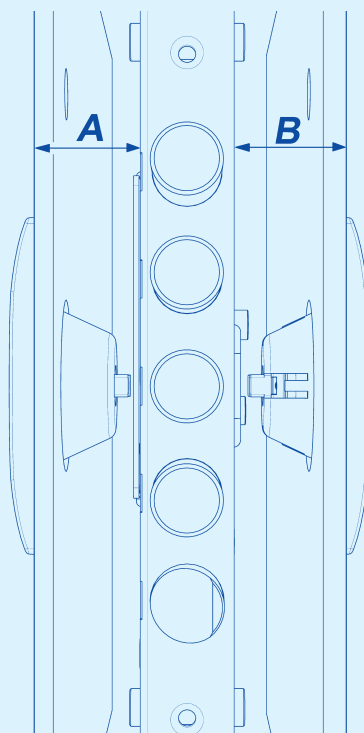


## 95...НАКЛАДКИ

Моттура предлагает полную гамму накладок различных типов для комплектации дверей различной толщины.

- Овальные 65 x 90 x 5 мм
- Прямоугольные 65 x 90 x 9 мм
- Круглая диам. 25 мм (только снаружи)
- Плоские, вогнутые, со шторкой, или без шторки.

НАРУЖНАЯ				
A Макс. расстояние панель/замок мм	Тип накладки	Код накладки		
		Ножка 20 мм	Ножка 30 мм	Ножка 40 мм
15	Овальная	95506	95506	95506
	Прямоуг.	95601	95601	95601
	Круглая	95446		
25	Овальная	95504B0	95506	95506
	Прямоуг.	95502B0	95601	95601
	Круглая		95446	
35	Овальная	95504A0	95504B0	95506
	Прямоуг.	95502A0	95502B0	95601
	Круглая			95446
45	Овальная		95504A0	95504B0
	Прямоуг.		95502A0	95502B0
	Круглая			
55	Овальная			95504A0
	Прямоуг.			95502A0
	Круглая			



ВНУТРЕННЯЯ				
B Макс. расстояние панель/замок мм	Тип накладки	Код накладки		
		Ножка 20 мм	Ножка 30 мм	Ножка 40 мм
15	Овальная	95503B0	95503B0	95503B0
	Прямоуг.	95501B0	95501B0	95501B0
25	Овальная	95503B0	95503B0	95503B0
	Прямоуг.	95501B0	95501B0	95501B0
35	Овальная	95503A0	95503B0	95503B0
	Прямоуг.	95501A0	95501B0	95501B0
45	Овальная		95503A0	95503A0
	Прямоуг.		95501A0	95501A0
55	Овальная			95503A0
	Прямоуг.			95501A0



## ARMO - RIARMO

Активирует/деактивирует сервисный ключ.



Наценка за систему ARMO/RIARMO Цены прибавляются к стоимости замка или нуклео.		ЗАЩИЩЕННОЕ И КONTРOЛИРУЕМОЕ ИЗГОТОВЛЕНИЕ ДУБЛИКАТОВ
		Цена €
• Наценка за каждый дополнительный фиксированный ключ	20,38	
• Наценка за каждый дополнительный складной ключ	26,08	
• Наценка за каждый дополнительный ключ для активации/деактивации	20,38	
• Наценка за каждый дополнительный сервисный ключ	20,38	





## Нуклео с монтажным ключом

Первый ключ А (с красной вставкой) используется во время установки и строительных работ, по завершению которых заменяется на новый комплект В в запечатанной упаковке (с желтой вставкой), который меняет кодировку и исключает дальнейшее использование ключа А

### СИСТЕМА "CA" 1+3/5

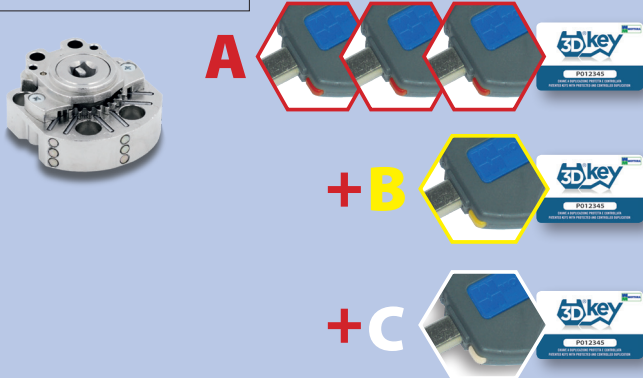


	ЗАЩИЩЕННОЕ И КОНТРОЛИРУЕМОЕ ИЗГОТОВЛЕНИЕ ДУБЛИКАТОВ
	Цена €
Наценка за систему CA с монтажным ключом. Цены прибавляются к стоимости замка или нуклео.	<b>30,70</b>
• Наценка за каждый дополнительный фиксированный ключ	<b>20,38</b>
• Наценка за каждый дополнительный складной ключ	<b>26,08</b>



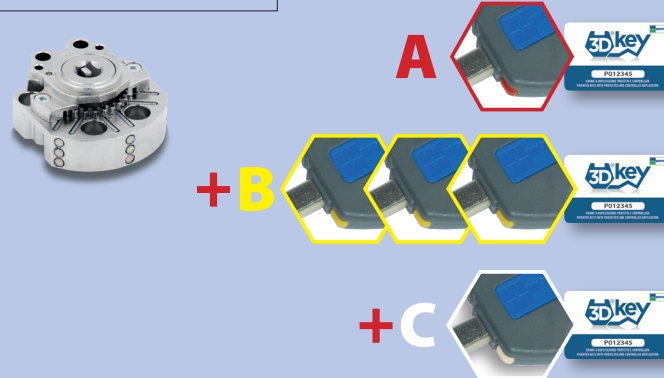
**Нуклео с системой VARIO.** Нуклео поставляется с тремя типами ключей: А, В, С, каждый тип имеет свою кодировку и отдельно упакован и запечатан. В случае кражи или потери ключа типа А достаточно вставить в нуклео ключ типа В, который исключает дальнейшее использование первого. Такой же механизм активирует ключи С и деактивирует ключи В.

### СИСТЕМА "VARIO" 3/5+1+1



- 3/5 основных ключей типа А с красной вставкой (А)**  
Используются изначально
- 1** Сменный ключ 1 уровня с желтой вставкой (В)  
Используется в случае кражи или потери основного ключа. Достаточно вставить в нуклео ключ типа В, который исключает дальнейшее использование первого.
- 1** Сменный ключ 2 уровня с белой вставкой (С)  
В случае кражи или потери желтого ключа позволяет еще раз перекодировать цилиндр, исключив другие ключи.

### СИСТЕМА "VARIO" 1+3/5+1



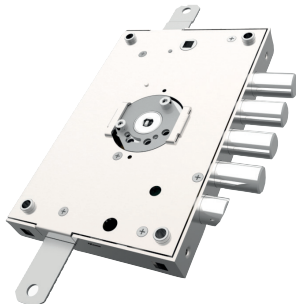
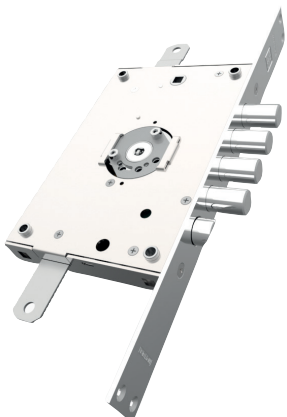

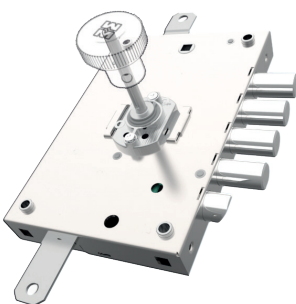
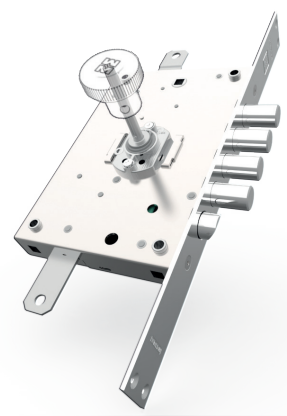
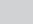


- 1** Монтажный ключ с красной вставкой (А)  
Используется во время монтажных работ
- 3/5** Основных ключей с желтой вставкой (В)  
По завершению работ позволяют перекодировать цилиндр, исключив красный ключ.
- 1** Сменный ключ с белой вставкой (С)  
В случае кражи или потери основного ключа позволяет еще раз перекодировать цилиндр, исключив другие ключи.

	ЗАЩИЩЕННОЕ И КОНТРОЛИРУЕМОЕ ИЗГОТОВЛЕНИЕ ДУБЛИКАТОВ
	Цена €
Наценка за систему VARIO. Цены прибавляются к стоимости замка или нуклео.	<b>61,34</b>
• Наценка за каждый дополнительный фиксированный ключ	<b>20,38</b>
• Наценка за каждый дополнительный складной ключ	<b>26,08</b>




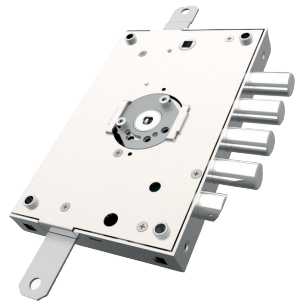
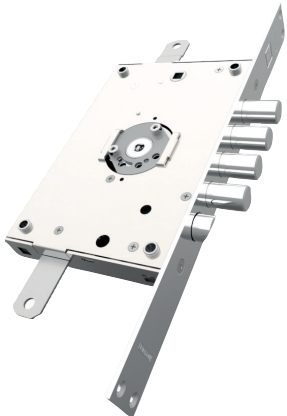
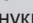


БЕЗ ПЛАНКИ	Цена €			Цена €	С ПЛАНКОЙ
	<b>3D.571</b>		<b>3D.771</b>		
	<b>252,56</b>	3 ключа		<b>257,11</b>	
	<b>255,56</b>	1 складной ключ + 2 ключа		<b>260,11</b>	
	<b>293,31</b>	5 ключей		<b>297,86</b>	
	<b>296,31</b>	1 складной ключ + 4 ключа		<b>300,86</b>	
<p>3 точки запираения. Защелка Ø 19 мм. Приводится в действие ключом и ручкой 8. С нуклео в комплекте. Реверсивная защелка</p> <p>Другие аксессуары в комплект не входят.</p>					
	<b>3D.573</b>		<b>3D.773</b>		
	<b>269,24</b>	3 ключа		<b>273,79</b>	
	<b>272,24</b>	1 складной ключ + 2 ключа		<b>276,79</b>	
	<b>309,99</b>	5 ключей		<b>314,54</b>	
	<b>312,99</b>	1 складной ключ + 4 ключа		<b>317,64</b>	
<p>3 точки запираения. Защелка Ø 19 мм. Приводится в действие ключом, нобом и ручкой 8. С нуклео в комплекте (с отверстием под ноб). Реверсивная защелка</p> <p>Другие аксессуары в комплект не входят.</p>					


**ARMO - RIARMO**

Активирует / дезактивирует сервисные ключ.

№1 ключ АКТИВАЦИЯ
+
№1 ключ ДЕЗАКТИВАЦИЯ
+
№3/5 ключей ОСНОВНЫЕ
+
№1 ключ СЕРВИСНЫЙ



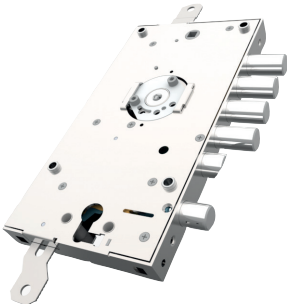
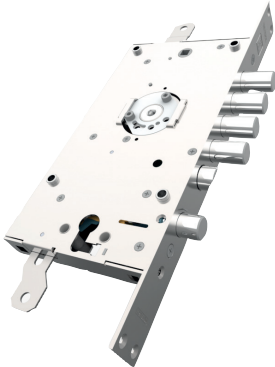
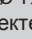
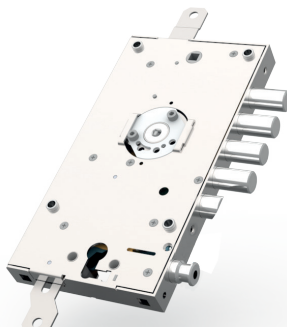
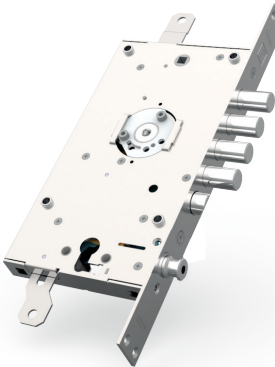

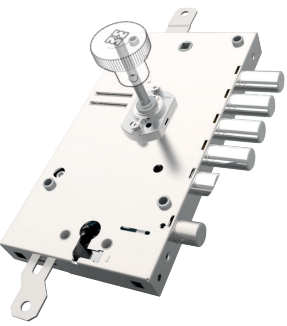
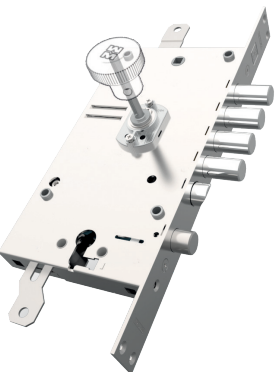
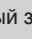
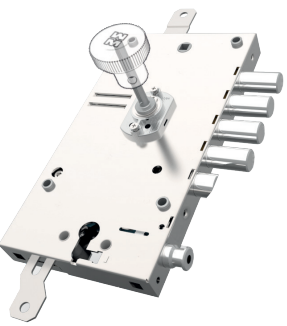
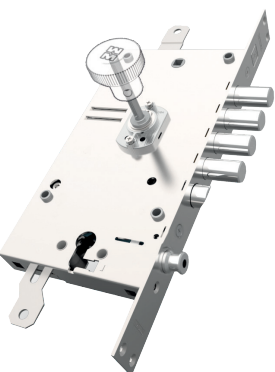
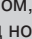
БЕЗ ПЛАНКИ	Цена €		Цена €	С ПЛАНКОЙ	
	<b>3D.571AR</b>		<b>3D.771AR</b>		
	<b>310,60</b>	3 основных ключа		<b>315,15</b>	
	<b>351,35</b>	5 основных ключей		<b>355,90</b>	
<p>3 точки запираения. Защелка Ø 19 мм. Приводится в действие ключом и ручкой 8. С нуклео ARMO/RIARMO в комплекте. Реверсивная защелка</p> <p>комплектация ключами            1 ключ активации            1 ключ дезактивации            3/5 основных ключей            1 сервисный ключ            Другие аксессуары в комплект не входят.</p>					


**Нуклео с монтажным ключом**

Первый ключ используется во время установки и строительных работ, по завершению которых заменяется на новый комплект в запечатанной упаковке, который меняет кодировку и исключает дальнейшее использование предыдущего ключа


**Нуклео с системой VARIO.** Нуклео поставляется с тремя типами ключей: А, В, С, каждый тип имеет свою кодировку и отдельно упакован и запечатан. В случае кражи или потери ключа типа А достаточно вставить в нуклео ключ типа В, который исключает дальнейшее использование первого. Такой же механизм активирует ключи С и дезактивирует ключи В.



БЕЗ ПЛАНКИ	Цена €			Цена €	С ПЛАНКОЙ
	<b>3D.587</b>		<b>3D.787</b>		
	<b>298,59</b>	3 ключа		<b>303,33</b>	
	<b>301,59</b>	1 складной ключ + 2 ключа		<b>306,33</b>	
	<b>339,34</b>	5 ключей		<b>344,08</b>	
	<b>342,34</b>	1 складной ключ + 4 ключа		<b>347,08</b>	
<p>3 точки запираения. Защелка Ø 19 мм. Приводится в действие ключом и ручкой 8. С нуклео в комплекте. Нижний боковой цилиндрический замок управляет ригелем Ø18 мм с ходом 22 мм и защелкой. Реверсивная защелка. Другие аксессуары в комплект не входят. Замки могут быть зависимыми (с блокировкой верхнего) и независимыми.</p>					
	<b>3D.588</b>		<b>3D.788</b>		
	<b>299,14</b>	3 ключа		<b>303,88</b>	
	<b>302,14</b>	1 складной ключ + 2 ключа		<b>306,88</b>	
	<b>339,89</b>	5 ключей		<b>344,63</b>	
	<b>342,89</b>	1 складной ключ + 4 ключа		<b>347,63</b>	
<p>3 точки запираения. Независимая ночная задвижка. Защелка Ø 19 мм. Приводится в действие ключом и ручкой 8. С нуклео в комплекте. Нижний боковой цилиндрический замок управляет ригелем Ø18 мм с ходом 22 мм и защелкой. Реверсивная защелка. Другие аксессуары в комплект не входят. Замки могут быть зависимыми (с блокировкой верхнего) и независимыми.</p>					
	<b>3D.597</b>		<b>3D.797</b>		
	<b>315,27</b>	3 ключа		<b>320,01</b>	
	<b>318,27</b>	1 складной ключ + 2 ключа		<b>323,01</b>	
	<b>356,02</b>	5 ключей		<b>360,76</b>	
	<b>359,02</b>	1 складной ключ + 4 ключа		<b>363,76</b>	
<p>3 точки запираения. Защелка Ø 19 мм. Приводится в действие ключом, нобом и ручкой 8. С нуклео в комплекте (с отверстием под ноб). Нижний боковой цилиндрический замок управляет ригелем Ø18 мм с ходом 22 мм и защелкой. Реверсивная защелка. Другие аксессуары в комплект не входят. Замки могут быть зависимыми (с блокировкой верхнего) и независимыми.</p>					
	<b>3D.598</b>		<b>3D.798</b>		
	<b>315,82</b>	3 ключа		<b>320,56</b>	
	<b>318,82</b>	1 складной ключ + 2 ключа		<b>323,56</b>	
	<b>356,57</b>	5 ключей		<b>361,31</b>	
	<b>359,57</b>	1 складной ключ + 4 ключа		<b>364,31</b>	
<p>3 точки запираения. Независимая ночная задвижка. Защелка Ø 19 мм. Приводится в действие ключом, нобом и ручкой 8. С нуклео в комплекте (с отверстием под ноб). Нижний боковой цилиндрический замок управляет ригелем Ø18 мм с ходом 22 мм и защелкой. Реверсивная защелка. Другие аксессуары в комплект не входят. Замки могут быть зависимыми (с блокировкой верхнего) и независимыми.</p>					



#### Нуклео с монтажным ключом

Первый ключ используется во время установки и строительных работ, по завершению которых заменяется на новый комплект в запечатанной упаковке, который меняет кодировку и исключает дальнейшее использование предыдущего ключа



Нуклео с системой VARIO. Нуклео поставляется с тремя типами ключей: А, В, С, каждый тип имеет свою кодировку и отдельно упакован и запечатан. В случае кражи или потери ключа типа А достаточно вставить в нуклео ключ типа В, который исключает дальнейшее использование первого. Такой же механизм активирует ключи С и дезактивирует ключи В.

Si RACCOMANDA di utilizzare cilindri di sicurezza CHAMPIONS



CHAMPIONS  
NEW GENERATION HIGH SECURITY CYLINDERS





БЕЗ ПЛАНКИ	Цена €			
	<b>893D.571DR</b>			
	<b>294,00</b>	3 ключа		
	<b>297,00</b>	1 складной ключ + 2 ключа		
	<b>334,75</b>	5 ключей		
	<b>337,75</b>	1 складной ключ + 4 ключа		
<p>3 точки запираения. Защелка Ø 19 мм. Приводится в действие ключом и ручкой <input checked="" type="checkbox"/>8. Удаление ключевого отверстия и ручки 73 мм. С нуклео в комплекте. Реверсивная защелка</p> <p>Другие аксессуары в комплект не входят.</p>				
	<b>893D.573DR</b>			
	<b>310,68</b>	3 ключа		
	<b>313,68</b>	1 складной ключ + 2 ключа		
	<b>351,43</b>	5 ключей		
	<b>354,43</b>	1 складной ключ + 4 ключа		
<p>3 точки запираения. Защелка Ø 19 мм. Приводится в действие ключом, нобом и ручкой <input checked="" type="checkbox"/>8. Удаление ключевого отверстия и ручки 73 мм. С нуклео в комплекте (с отверстием под ноб). Реверсивная защелка</p> <p>Другие аксессуары в комплект не входят.</p>				


**ARMO - RIARMO**

Активирует / деактивирует сервисный ключ.

 n°1 ключ  
**АКТИВАЦИЯ**

 n°1 ключ  
**ДЕЗАКТИВАЦИЯ**

 n°3/5 ключей  
**ОСНОВНЫЕ**

 n°1 ключ  
**СЕРВИСНЫЙ**

БЕЗ ПЛАНКИ	Prezzo €			
	<b>893D.571DRAR</b>			
	<b>352,04</b>	3 основных ключа		
	<b>392,79</b>	5 основных ключей		
<p>3 точки запираения. Защелка Ø 19 мм. Приводится в действие ключом и ручкой <input checked="" type="checkbox"/>8. С нуклео ARMO/RIARMO в комплекте. Реверсивная защелка. Удаление ключевого отверстия 73 мм.</p> <p>комплектация ключами            1 ключ активации            1 ключ деактивации            3/5 основных ключей            1 сервисный ключ            Другие аксессуары в комплект не входят.</p>				


**Нуклео с монтажным ключом**

Первый ключ используется во время установки и строительных работ, по завершению которых заменяется на новый комплект в запечатанной упаковке, который меняет кодировку и исключает дальнейшее использование предыдущего ключа


**Нуклео с системой VARIO.** Нуклео поставляется с тремя типами ключей: А, В, С, каждый тип имеет свою кодировку и отдельно упакован и запечатан. В случае кражи или потери ключа типа А достаточно вставить в нуклео ключ типа В, который исключает дальнейшее использование первого. Такой же механизм активирует ключи С и деактивирует ключи В.



БЕЗ ПЛАНКИ	Цена €				
	<b>893D.571GR</b>				
	<b>336,00</b>	3 ключа			
	<b>339,00</b>	1 складной ключ + 2 ключа			
	<b>376,75</b>	5 ключей			
	<b>379,75</b>	1 складной ключ + 4 ключа			
<p>3 точки запираения. Защелка Ø 19 мм. Приводится в действие ключом и ручкой . Удаление ключевого отверстия и ручки 89 мм. С нуклео в комплекте.                      Реверсивная защелка. Поставляется с пластиной для крепления ручки.</p> <p>Другие аксессуары в комплект не входят.</p>					
	<b>893D.573GR</b>				
	<b>352,68</b>	3 ключа			
	<b>355,68</b>	1 складной ключ + 2 ключа			
	<b>393,43</b>	5 ключей			
	<b>396,43</b>	1 складной ключ + 4 ключа			
<p>3 точки запираения. Защелка Ø 19 мм. Приводится в действие ключом , нобом и ручкой . Удаление ключевого отверстия , ноба и ручки 89 мм. С нуклео в комплекте (с отверстием для ноба).                      Реверсивная защелка. Поставляется с пластиной для крепления ручки.</p> <p>Другие аксессуары в комплект не входят.</p>					


**ARMO - RIARMO**

Активирует / деактивирует сервисный ключ.

н°1 КЛЮЧ АКТИВАЦИЯ + 
 н°1 КЛЮЧ ДЕАКТИВАЦИЯ + 
 н°3/5 КЛЮЧЕЙ ОСНОВНЫЕ + 
 н°1 КЛЮЧ СЕРВИСНЫЙ

БЕЗ ПЛАНКИ	Цена €				
	<b>893D.571GRAR</b>				
	<b>394,04</b>	3 основных ключа			
	<b>434,79</b>	5 основных ключей			
<p>3 точки запираения. Защелка Ø 19 мм. Приводится в действие ключом и ручкой . С нуклео ARMO/RIARMO в комплекте.                      Реверсивная защелка. Удаление ключевого отверстия 89. .                      Реверсивная защелка. Поставляется с пластиной для крепления ручки.                      Комплектация ключами                      1 ключ активации                      1 ключ деактивации                      3/5 основных ключей                      1 сервисный ключ</p> <p style="text-align: right;">Другие аксессуары в комплект не входят.</p>					


**Нуклео с монтажным ключом**

Первый ключ используется во время установки и строительных работ, по завершению которых заменяется на новый комплект в запечатанной упаковке, который меняет кодировку и исключает дальнейшее использование предыдущего ключа



**Нуклео с системой VARIO.** Нуклео поставляется с тремя типами ключей: А, В, С, каждый тип имеет свою кодировку и отдельно упакован и запечатан. В случае кражи или потери ключа типа А достаточно вставить в нуклео ключ типа В, который исключает дальнейшее использование первого. Такой же механизм активирует ключи С и деактивирует ключи В.

<h2>3D.100</h2> <table border="1"> <tr> <td></td> <td>Цена €</td> </tr> <tr> <td>3 ключа</td> <td><b>179,36</b></td> </tr> <tr> <td>5 ключей</td> <td><b>220,11</b></td> </tr> </table> <p>Сменное нуклео для замка <b>3DKey</b>. Комплектуется 3/5 ключами.</p> <p>Указать в заказе кол-во ключей</p>			Цена €	3 ключа	<b>179,36</b>	5 ключей	<b>220,11</b>		<h2>3D.100AR</h2> <table border="1"> <tr> <td></td> <td>Цена €</td> </tr> <tr> <td>3 ключа</td> <td><b>218,05</b></td> </tr> </table> <p>Сменное нуклео <b>ARMO/RIARMO</b> для замка <b>3DKey</b>. Комплектация ключами 1 ключ активации 1 ключ дезактивации 3 основных ключа 1 сервисный ключ</p>			Цена €	3 ключа	<b>218,05</b>	
	Цена €														
3 ключа	<b>179,36</b>														
5 ключей	<b>220,11</b>														
	Цена €														
3 ключа	<b>218,05</b>														
<h2>3D.103</h2> <table border="1"> <tr> <td></td> <td>Цена €</td> </tr> <tr> <td>3 ключа</td> <td><b>200,26</b></td> </tr> <tr> <td>5 ключей</td> <td><b>241,01</b></td> </tr> </table> <p>Сменное нуклео для замка <b>3DKey</b> (с отверстием под ноб). Комплектуется 3/5 ключами.</p> <p>Указать в заказе кол-во ключей</p>			Цена €	3 ключа	<b>200,26</b>	5 ключей	<b>241,01</b>		<h2>3D.103AR</h2> <table border="1"> <tr> <td></td> <td>Prezzo €</td> </tr> <tr> <td>3 ключа</td> <td><b>238,95</b></td> </tr> </table> <p>Сменное нуклео <b>ARMO/RIARMO</b> для замка <b>3DKey</b>. (с отверстием под ноб) Комплектация ключами 1 ключ активации 1 ключ дезактивации 3 основных ключа 1 сервисный ключ</p>			Prezzo €	3 ключа	<b>238,95</b>	
	Цена €														
3 ключа	<b>200,26</b>														
5 ключей	<b>241,01</b>														
	Prezzo €														
3 ключа	<b>238,95</b>														
<h2>92.350</h2> <table border="1"> <tr> <td></td> <td>Цена €</td> </tr> <tr> <td></td> <td><b>33,41</b></td> </tr> </table> <p>Ключ по образцу Ножка 20 мм</p>			Цена €		<b>33,41</b>		<h2>92.352</h2> <table border="1"> <tr> <td></td> <td>Цена €</td> </tr> <tr> <td></td> <td><b>33,41</b></td> </tr> </table> <p>Ключ по образцу Ножка 40 мм</p>			Цена €		<b>33,41</b>			
	Цена €														
	<b>33,41</b>														
	Цена €														
	<b>33,41</b>														
<h2>92.351</h2> <table border="1"> <tr> <td></td> <td>Цена €</td> </tr> <tr> <td></td> <td><b>33,41</b></td> </tr> </table> <p>Ключ по образцу Ножка 30 мм</p>			Цена €		<b>33,41</b>		<h2>92.353</h2> <table border="1"> <tr> <td></td> <td>Цена €</td> </tr> <tr> <td></td> <td><b>42,75</b></td> </tr> </table> <p>Ключ по образцу. Складной</p>			Цена €		<b>42,75</b>			
	Цена €														
	<b>33,41</b>														
	Цена €														
	<b>42,75</b>														

94.240F..		
Покрытие	Цена €	
Никелирование	<b>4,53</b>	
<p>Запорная планка для арт. 52.571- 68.8100 - 68.8200 84.371/571 - 85.371/571 - 85.37ELE - 3D.588/598 Межосевое расстояние 25/28/37 Указать в заказе Размер мм 206 x 30 x 3</p>		

94.254..		
Покрытие	Цена €	
Никелирование	<b>5,02</b>	
<p>Запорная планка для замков арт. 52.771- 84.431 - 85.771/971 - 85.97ELE 3D.771 Межосевые расстояния: 28/37 Указать в заказе Размер мм 356 x 35 x 3</p>		

94.275		
Покрытие	Цена €	
Никелирование	<b>5,02</b>	
<p>Запорная планка для замков арт. 54.787/879/795 - 85.795 - 3D787/797 Межосевые расстояния: 28/37 Указать в заказе Размер мм 356 x 35 x 3</p>		

94.420		
Цена €		
<b>11,95</b>		
<p>Пластина из марганцовистой стали для. 3D.571/571DR/571GR Размеры мм 139x216x2</p>		

94.421		
Цена €		
<b>14,77</b>		
<p>Пластина из марганцовистой стали для. 3D.587/588/597/598 Размеры мм 139x276x2</p>		

94.924N		
Покрытие	Цена €	
Черный	<b>27,90</b>	
<p>Накладка Defender® Ø 50 для замка 3DKey Высота мм 25. Межосевое расстояние винтов мм 25. Комплектуется n°2 специальными винтами M4x20.</p>		

94.1121		
Покрытие	Цена €	
Оцинковка	<b>1,18</b>	
<p>Прокладка- толщина мм 2,5 для арт. 94.924. Диам. 50 мм Упаковка 25 шт</p>		

## 95.402..

Покрытие	Цена €
Анод. серебро	<b>7,94</b>
Анод. бронза	<b>4,35</b>
Латунь	<b>4,04</b>
Хром	<b>4,35</b>
Хром сат.	<b>7,94</b>
Анод. черный	<b>4,04</b>
Золото	<b>9,77</b>
PVD золото	<b>11,24</b>

Накладка наружная мм **65 x 90 x 5** с пластиковым основанием с отверстием для Defender® Ø 50 мм. Упак 10 шт.



## 95.446..

Покрытие	Цена €
(CR) Хром	<b>4,77</b>
(PV) PVD Золото	<b>7,29</b>
(CS) Хром сат.	<b>6,12</b>

Накладка наружная диам. **25 мм** - толщ. **3 мм**. Отверстие в панели: **15 мм**. Глубина **7 мм**



## 95.501A0..

Покрытие	Цена €
(CR) Хром	<b>17,73</b>
(PV) PVD Золото	<b>24,62</b>
(CS) Хром сат.	<b>21,32</b>

Накладка внутренняя прямоугольная мм **65 x 90 x 9** вогнутая с пластиковым основанием (глубина **20 мм**), со шторкой



## 95.501B0..

Покрытие	Цена €
(CR) Хром	<b>17,73</b>
(PV) PVD Золото	<b>24,62</b>
(CS) Хром сат.	<b>21,32</b>

Накладка внутренняя прямоугольная мм **65 x 90 x 9** вогнутая с пластиковым основанием (глубина **10 мм**), со шторкой



## 95.502A0..

Покрытие	Цена €
(CR) Cromato	<b>14,47</b>
(PV) PVD oro	<b>21,36</b>
(CS) Cromo satinato	<b>18,06</b>

Накладка наружная прямоугольная мм **65 x 90 x 9** мм. Вогнутая с пластиковым основанием (глубина **20 мм**)



## 95.502B0..

Покрытие	Цена €
(CR) Хром	<b>14,47</b>
(PV) PVD Золото	<b>21,36</b>
(CS) Хром сат	<b>18,06</b>

Накладка наружная прямоугольная мм **65 x 90 x 9** мм. Вогнутая с пластиковым основанием (глубина **10 мм**)



## 95.503A0..

Покрытие	Цена €
Анод. серебро	<b>15,90</b>
Анод. бронза	<b>12,31</b>
Латунь	<b>12,00</b>
Хром	<b>12,31</b>
Хром сат.	<b>15,90</b>
Анод. черный	<b>12,00</b>
PVD Золото	<b>19,20</b>

Накладка внутренняя мм **65 x 90 x 5** вогнутая с пластиковым основанием (глубина **20 мм**), со шторкой



## 95.503B0..

Покрытие	Цена €
Анод. серебро	<b>15,90</b>
Анод. бронза	<b>12,31</b>
Латунь	<b>12,00</b>
Хром	<b>12,31</b>
Хром сат.	<b>15,90</b>
Анод. черный	<b>12,00</b>
PVD Золото	<b>19,20</b>

Накладка внутренняя мм **65 x 90 x 5** вогнутая с пластиковым основанием (глубина **10 мм**), со шторкой



## 95.504A0..

Покрытие	Цена €
Анод. серебро	<b>12,64</b>
Анод. бронза	<b>9,05</b>
Латунь	<b>8,74</b>
Хром	<b>9,05</b>
Хром сат.	<b>12,64</b>
Анод. черный	<b>8,74</b>
PVD Золото	<b>15,94</b>

Накладка наружная мм **65 x 90 x 5** мм. Вогнутая с пластиковым основанием (глубина **20 мм**)



## 95.504B0..

Покрытие	Цена €
Анод. серебро	<b>12,64</b>
Анод. бронза	<b>9,05</b>
Латунь	<b>8,74</b>
Хром	<b>9,05</b>
Хром сат	<b>12,64</b>
Анод. черный	<b>8,74</b>
PVD Золото	<b>15,94</b>

Накладка наружная мм **65 x 90 x 5** мм. Вогнутая с пластиковым основанием (глубина **10 мм**)



## 95.506..

Покрытие	Цена €
Анод. серебро	<b>7,94</b>
Анод. бронза	<b>4,35</b>
Латунь	<b>4,04</b>
Хром	<b>4,35</b>
Хром сат.	<b>7,94</b>
Анод. черный	<b>4,04</b>
PVD Золото	<b>11,24</b>

Накладка наружная **65 x 90 x 5** мм с пластиковым основанием



## 95.601

Покрытие	Цена €
(CR) Хром	<b>15,10</b>
(PV) PVD Золото	<b>21,99</b>
(CS) Хром сат.	<b>18,69</b>

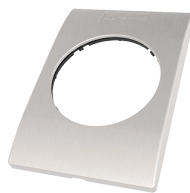
Накладка наружная прямоугольная **65 x 90 x 9** мм с пластиковым основанием



## 95.603

Покрытие	Цена €
(CR) Хром	<b>15,10</b>
(PV) PVD Золото	<b>21,99</b>
(CS) Хром сат.	<b>18,69</b>

Накладка наружная прямоугольная **65 x 90 x 9** мм с пластиковым основанием, с отверстием для **Defender® Ø 50** мм



## 99.108

Цена €  
**2,71**

Основание для направляющей ключа для **3DKey**. Высота мм 10.  
Поставляется с 2 винтами M4x20.



## 99.110

Покрытие	Цена €
Nero	<b>0,60</b>

Пластиковая направляющая ключа **3DKey**. Высота мм 5.



## 95.170..

Покрытие	Цена €
Анод. серебро	<b>13,51</b>
Анод. бронза	<b>8,25</b>
Латунь	<b>5,69</b>
Хром	<b>12,89</b>
Хром сат.	<b>13,51</b>

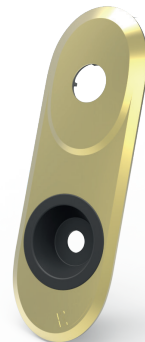
Накладка мм **62 x 180 x 5** для цилиндрических замков. С отверстием Ø 50 для Defender. Межосевое расстояние ручка-цилиндр 85 мм, с пластиковым основанием и 3 кольцами для ручек Ø 15,5-16,5-18,5 мм. Упак. 5 шт



## 95.507..

Покрытие	Цена €
Анод. серебро	<b>13,51</b>
Анод. бронза	<b>8,25</b>
Латунь	<b>5,69</b>
Хром	<b>12,89</b>
Хром сат.	<b>13,51</b>

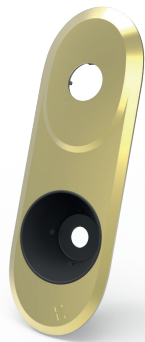
Накладка наружная мм **62 x 180 x 5** вогнутая с пластиковым основанием (Глубина: **10** мм)  
- Для замков типа DIERRE/GARDESA



## 95.508..

Покрытие	Цена €
Анод. серебро	<b>13,51</b>
Анод. бронза	<b>8,25</b>
Латунь	<b>5,69</b>
Хром	<b>12,89</b>
Хром сат	<b>13,51</b>

Накладка наружная мм **62 x 180 x 5** вогнутая с пластиковым основанием (Глубина: **20** мм)  
- Для замков типа DIERRE/GARDESA



## 95.509..

Покрытие	Цена €
Анод. серебро	<b>16,77</b>
Анод. бронза	<b>11,51</b>
Латунь	<b>8,95</b>
Хром	<b>16,15</b>
Хром сат.	<b>16,77</b>

Накладка внутренняя мм **62 x 180 x 5** вогнутая с пластиковым основанием (Глубина: **10** мм) со шторкой. - Для замков типа DIERRE/GARDESA



## 95.510..

Покрытие	Цена €
Анод. серебро	<b>16,77</b>
Анод. бронза	<b>11,51</b>
Латунь	<b>8,95</b>
Хром	<b>16,15</b>
Хром сат.	<b>16,77</b>

Накладка внутренняя мм **62 x 180 x 5** вогнутая с пластиковым основанием (Глубина: **20** мм) со шторкой. - Для замков типа DIERRE/GARDESA





МАРКА И ПРОФИЛЬ **3DKEY** ЗАРЕГИСТРИРОВАНЫ ДЛЯ ЗАЩИТЫ  
ИЗГОТОВЛЕНИЯ ДУБЛИКАТОВ



*safeguarding your security*

**Mottura Serrature di Sicurezza S.p.A.**  
Strada Antica di Francia, 34  
10057 Sant'Ambrogio (TO)  
[www.mottura.it](http://www.mottura.it)

AZIENDA CON SISTEMA  
DI GESTIONE QUALITÀ  
CERTIFICATO DA DNV GL  
= ISO 9001 =



8 0 5 6 5 3 0 1 5 2 2 9 6 5

P190529 a\_020225

Mottura Serrature di sicurezza SpA si riserva di modificare le caratteristiche dei prodotti qui rappresentati in ogni momento e senza preavviso.  
I colori delle finiture dei particolari potrebbero variare leggermente dai prodotti fisici, a causa dei procedimenti di riproduzione fotografica e di stampa delle immagini.